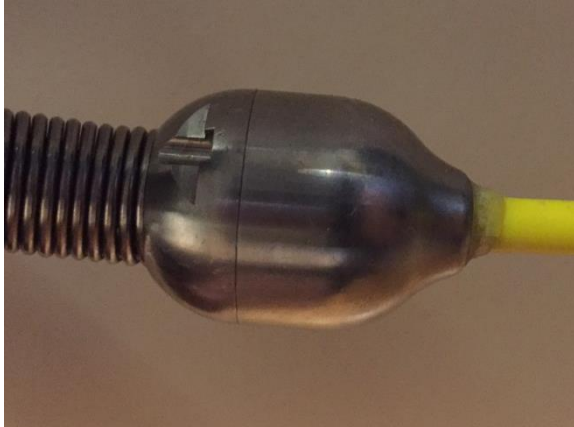


[Skriv her]

Vedlikehold Søke kamera

- **Før bruk:** Sjekk at kobling mellom gul kabel og hode er skrudd helt til (kun med håndkraft)
- **Etter bruk:** Ta opp samme kobling og sjekke for fuktighet. Hvis det har kommet inn saltvann, skyll med ferskvann og la tørke 100% før de skrues sammen igjen (med håndkraft – ikke verktøy). Sjekk også at o-ringen ligger riktig og er hel.



- Spolen til kabelen håndteres forsiktig-
- Kabelen rulles ut og inn kontrollert.
- Monter kamera hodet slik at feste på stangen beskytter kamerahodet(litt inne i feste, slik at feste treffer eventuelle steiner m.m.)

Lars Fossum – Hode Over Vann AS

[Skriv her]

[Skriv her]

[Skriv her]